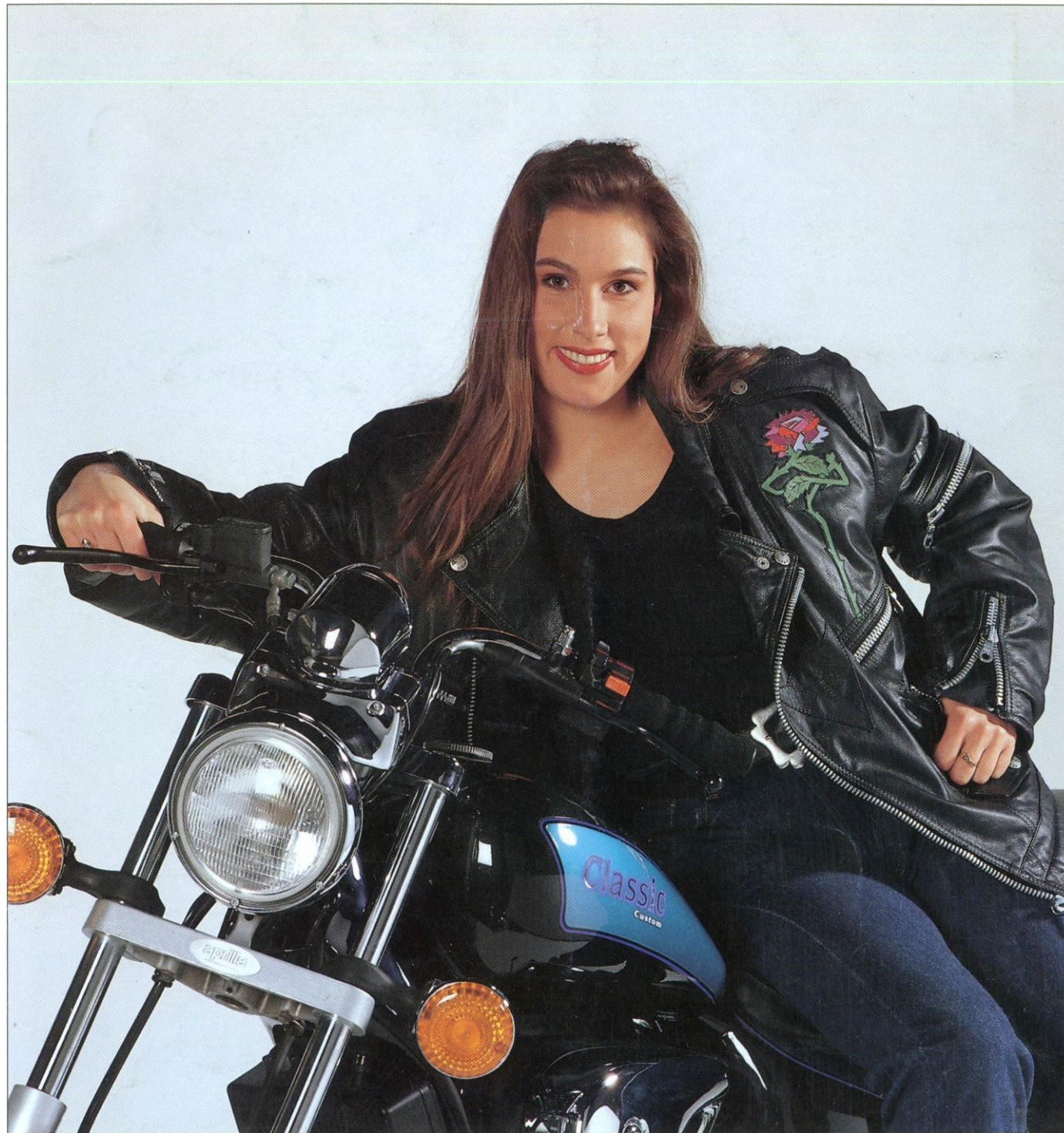


aprilia

RED ROSE CLASSIC



aprilia

RED ROSE CLASSIC



Technische Daten:

Motor:	Einzylinder-Zweitakt-Motor mit Flüssigkeitskühlung
Hubraum:	50 cm ³
Bohrung x Hub:	40,3 x 39 mm
Starter:	Elektrisch
Getriebe:	5-Gang
Gabelbauart:	Telegabel, 32 mm Ø
Federwege:	140 mm vorn, 110 mm hinten
Bremse vorn:	Scheibenbremse 230 mm Ø
Bremse hinten:	Trommelbremse 118 mm Ø
Bereifung:	2,75-18 42 S Dunlop vorn, 120/90-16 59 S Dunlop hinten
Sitzhöhe:	690 mm
Gewicht:	103 kg fahrbereit

Die **RED ROSE classic**: ein lässiger, topaktueller Chopper für alle Einsteiger, die den nostalgischen Charme dieses Mokicks schätzen.

Der tropfenförmige Tank, eine tief ausgelegte Stufensitzbank, verchromte Armaturen und Seitendeckel unterstreichen die klassisch schöne Linie dieses Mokicks.

Klassische Stilelemente und modernste Technik: die große Stärke der Aprilia **RED ROSE classic**.



A & G Motorrad-Vertrieb GmbH
Sunderweg 2 · W-33649 Bielefeld
Import und Alleinvertrieb

ZWEI
RAD
Kollmerstraße 1
68766 Hockenheim
Tel. 06205/6954 · Fax: 18337